

# Website-Überarbeitung

## *Design*

- hellere Gestaltung, mehr Farbe (Ideen siehe Moodboards)
- mehr eigene Fotos (Räumlichkeiten, Team...)
- mit verschiedenen Fonts arbeiten (max. 3)
- Funken auch grafisch miteinbauen (z.B. aus den Fenster-Designs)

## *Aufbau & Inhalt*

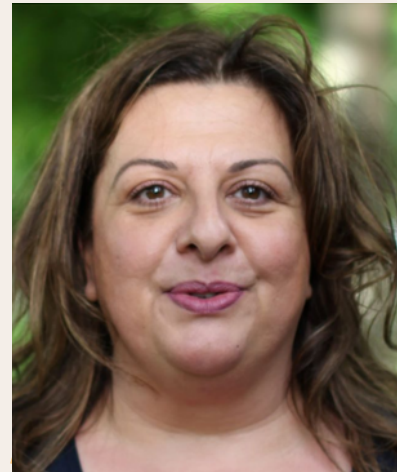
- Nadyas Vorstellung nicht unter Kontakt, sondern „Über mich, über uns, dein team“ o.ä.
- Kontakt-Reiter wirklich nur für Kontakt-Option
- dein weg, dein leben, dein funke, dein team... von Testpage übernehmen!  
(ist richtig gut und wirkt nahbar!)
- Familienhilfe evtl. auslagern als eigene Website, aber mit Verlinkung
- „Lifecoach, Meditation, Supervision“ größer miteinbringen  
(Bezug zum Fensterdesign, vielleicht mit im Header)
- einen Unterpunkt mit Stimmen von Klienten oder Bewertungen?  
(„Das sagen [ehemalige] Klienten über dein funke, Stimmen zu dein funke“)
- Preise verständlicher gestalten (gerade bei Systemische Beratung / Coaching)



# dein funke

Nadya Kiren-Wagner

dein weg  
dein leben



LIFECOACH  
MEDITATION  
SUPERVISION  
FAMILIENHILFE





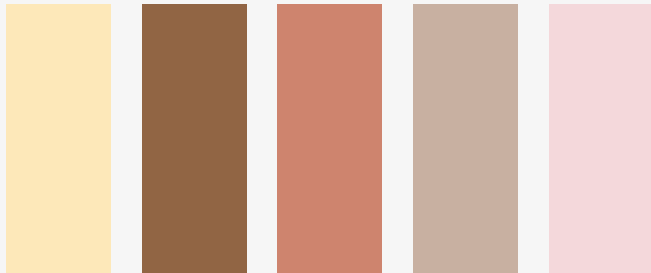
# dein funke

---

Lifecoach • Meditation • Supervision



Wir von dein funke sind davon überzeugt, dass jeder Mensch genau die Ressourcen in sich trägt, um seine Wünsche und Ziele zu erreichen. Manchmal ist es nur ein winziger Funke der fehlt, um unsere Energie frei zusetzen.



*dein weg  
dein leben*